

HƯỚNG DẪN TẠM THỜI

Về kiểm soát dịch đối với hoạt động vận tải hàng không trong thời gian phòng, chống dịch Covid-19

(Ban hành kèm theo Quyết định số /QĐ-BGTVT ngày tháng năm 2021 của Bộ trưởng Bộ Giao thông vận tải)

PHẦN 1

QUY ĐỊNH CHUNG

I. Mục đích

1. Đảm bảo an toàn, tạo sự an tâm cho hành khách đi máy bay và sử dụng các dịch vụ tại cảng hàng không, sân bay trong giai đoạn có dịch Covid-19.

2. Tổ chức quản lý chặt chẽ quy trình khai thác đảm bảo an toàn cho hành khách trong giai đoạn phòng, chống dịch Covid-19 và chất lượng dịch vụ nhằm tạo niềm tin cho hành khách đi máy bay tại các cảng hàng không, sân bay của Việt Nam.

3. Đảm bảo công tác phối hợp phục vụ chặt chẽ, an ninh an toàn, đúng quy trình theo quy định của Nhà nước.

II. Phạm vi, đối tượng áp dụng

1. Phạm vi áp dụng

Hướng dẫn tạm thời này áp dụng đối với hoạt động vận tải hành khách, hàng hóa trên các chuyến bay đi, đến các cảng hàng không, sân bay của Việt Nam trong điều kiện phòng, chống dịch Covid-19.

2. Đối tượng áp dụng

Hướng dẫn tạm thời này được áp dụng đối với các tổ chức, cá nhân tham gia hoạt động vận chuyển hành khách, hàng hóa bằng đường hàng không đi, đến các cảng hàng không, sân bay của Việt Nam, là căn cứ để các đơn vị liên quan, người làm trực tiếp thực hiện đúng các quy định, hạn chế đến mức thấp nhất sự lây lan của dịch bệnh Covid-19.

III. Nguyên tắc thực hiện

1. Thực hiện theo đúng quy trình kiểm tra y tế của Ban chỉ đạo Quốc gia phòng, chống dịch bệnh Covid-19, Bộ Y tế và Ban chỉ đạo phòng chống dịch bệnh Covid-19 các tỉnh, thành phố trực thuộc trung ương nơi có cảng hàng không, sân bay.

2. Cán bộ, người lao động làm việc tại các cảng hàng không, sân bay, tham gia trực tiếp và gián tiếp phục vụ chuyến bay thực hiện nghiêm túc quy định về trang phục bảo hộ và đeo khẩu trang trong suốt quá trình làm việc.

3. Thực hiện công tác phòng chống dịch theo chỉ đạo của Ban chỉ đạo phòng, chống dịch bệnh Covid-19 được thành lập tại cảng hàng không, sân bay bao gồm Trung tâm Kiểm soát bệnh tật, Cảng vụ hàng không, cảng hàng không, các hãng hàng không, công ty phục vụ mặt đất và các cơ quan, đơn vị liên quan khác hoạt động trên địa bàn cảng hàng không, tuân thủ Quy chế phối hợp đã ban hành.

4. Khi phát hiện hành khách có các triệu chứng, biểu hiện của bệnh Covid-19 thì nhanh chóng cách ly hành khách và thông báo Trung tâm kiểm soát bệnh tật (CDC) tại cảng hàng không thực hiện các quy trình kiểm soát dịch bệnh được công bố như chuyển khách về các khu cách ly hoặc các bệnh viện;

5. Việc kiểm tra y tế, lấy mẫu xét nghiệm, kiểm tra **kê khai y tế**, giấy chứng nhận sức khỏe được thực hiện theo quy định của Bộ Y tế và Trung tâm kiểm soát bệnh tật (CDC) địa phương;

6. Quy trình có thể điều chỉnh linh hoạt để phù hợp với điều kiện trang thiết bị, cơ sở hạ tầng, nhân sự; phù hợp với các Chỉ đạo của Chính phủ, Thủ tướng Chính phủ, Ban chỉ đạo Quốc gia phòng chống dịch Covid-19, địa phương và quy định của Trung tâm Kiểm soát bệnh tật Tỉnh, Thành phố nơi có cảng hàng không, sân bay.

IV. Giải thích từ ngữ

- Giấy xét nghiệm là Giấy chứng nhận kết quả xét nghiệm âm tính với SARS-COV-2 do cơ quan, đơn vị có thẩm quyền xét nghiệm cấp và có giá trị trong vòng 03 ngày (72 giờ) kể từ khi có kết quả xét nghiệm hoặc theo thời gian khác do Bộ Y tế quy định.

- Kê khai y tế là việc người người trên phương tiện sử dụng các ứng dụng trên điện thoại thông minh để khai báo y tế tại một trong địa chỉ: Vietnam Health Declaration/NCOV/ Bluezone, khai báo trực tiếp trên trang web www.tokhaiyte.vn, khai báo tại trang web www.suckhoe.dancuquocgia.gov.vn; hoặc khai báo bằng các hình thức phù hợp khác theo hướng dẫn của nhân viên hàng không.

PHẦN 2

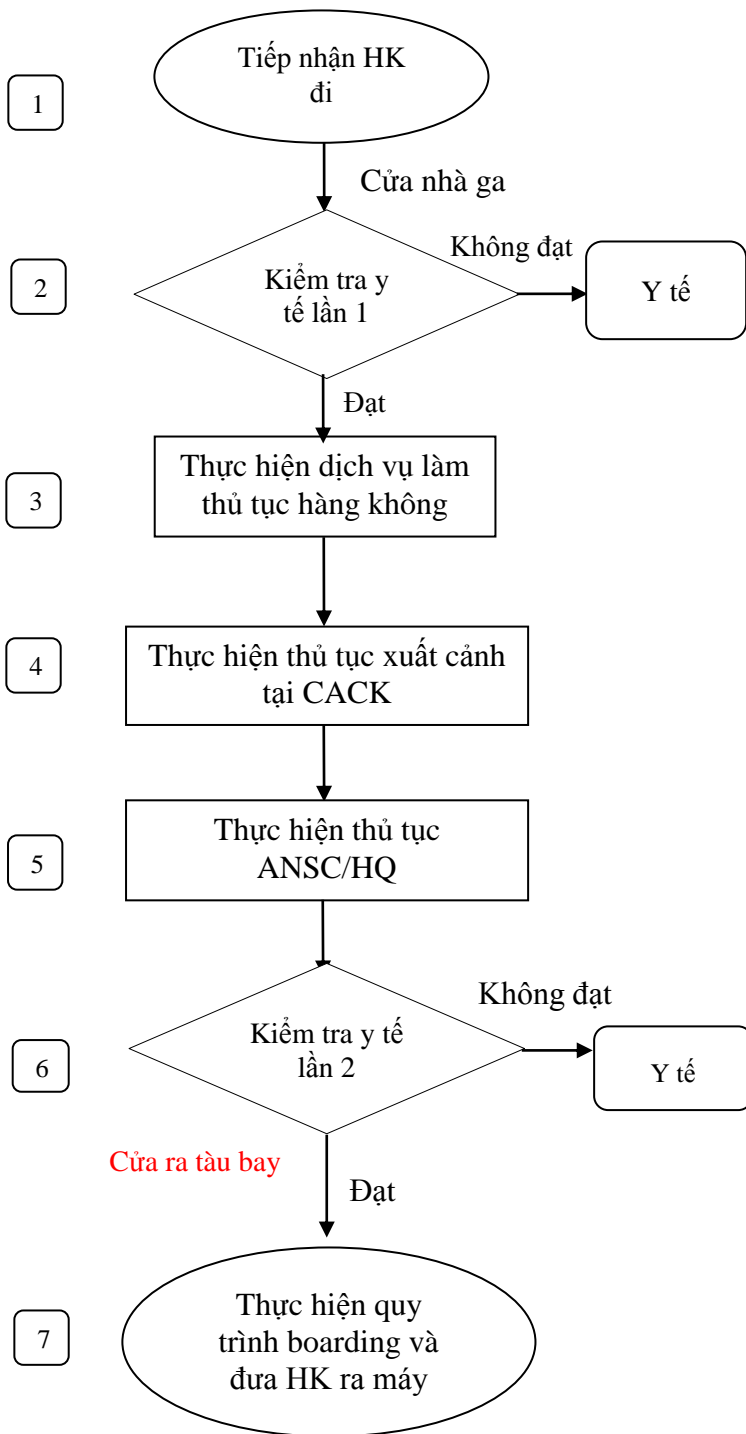
QUY TRÌNH VÀ CÔNG TÁC KIỂM SOÁT DỊCH TRONG KHAI THÁC, PHỤC VỤ TẠI CẢNG HÀNG KHÔNG

I. Quy trình cung cấp dịch vụ hành khách

1. Quy trình cung cấp dịch vụ hành khách đi:

a) Hành khách quốc tế đi:

LƯU ĐỒ

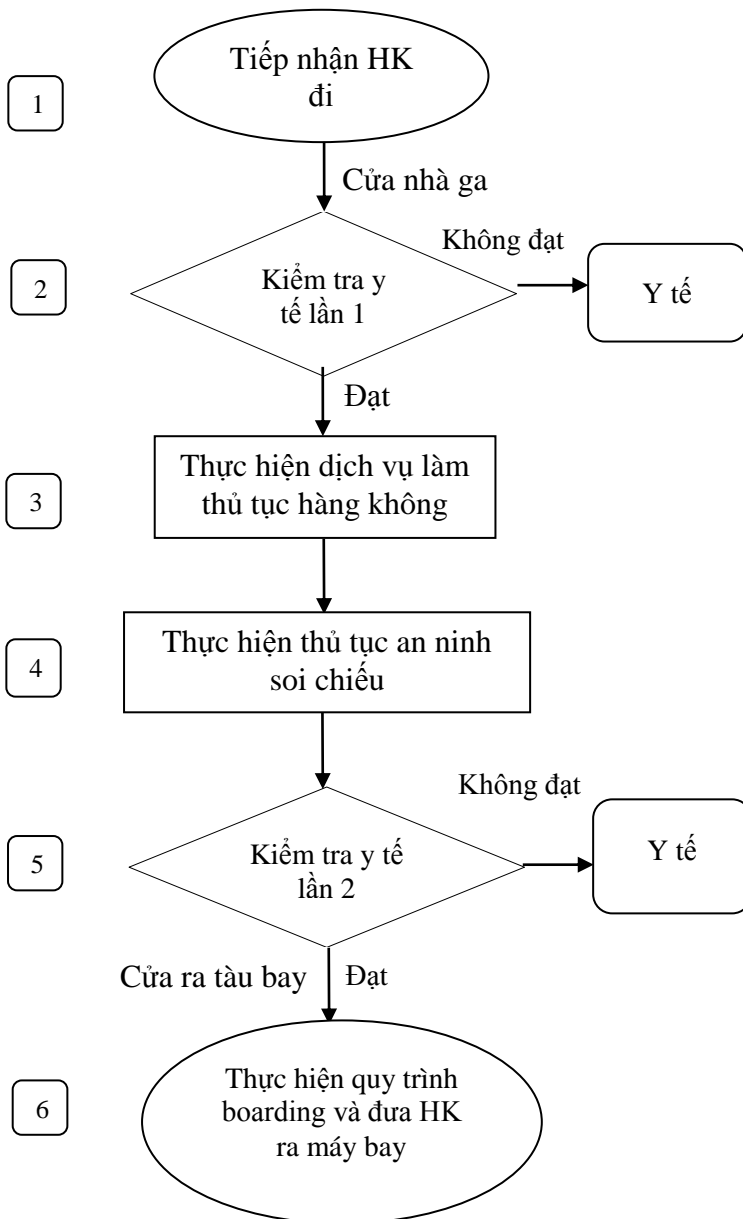


MÔ TẢ

- Hành khách đến nhà ga thực hiện hành trình;
- Nhân viên an ninh hàng không đo thân nhiệt bằng thiết bị cầm tay đối với toàn bộ người (hành khách, người đi tiễn) tại cửa vào nhà ga trong giai đoạn địa phương có cảng hàng không, sân bay thực hiện giãn cách xã hội theo Chỉ thị 16/CT-TTg ngày 31/3/2020 của Thủ tướng Chính phủ hoặc cao hơn. Nếu không đạt yêu cầu, có dấu hiệu nhiễm bệnh (nhiệt độ từ 37,5°C, ho, khó thở) thực hiện các quy trình về y tế;
- Hành khách thực hiện xuất trình **kê khai y tế**, giấy chứng nhận sức khỏe tại khu vực làm thủ tục hàng không (nếu có) (trước khi làm thủ tục hàng không);
- Hành khách làm thủ tục xuất cảnh;
- Hành khách thực hiện quy trình an ninh soi chiếu/hải quan và đi đến phòng chờ;
- Nhân viên phục vụ mặt đất kiểm tra nhiệt độ, đeo khẩu trang và rửa tay gel sát khuẩn lần 2 trước **cửa ra tàu bay**. Nếu không đạt yêu cầu, có dấu hiệu nhiễm bệnh (nhiệt độ từ 37,5°C, ho, khó thở) thực hiện các quy trình về y tế;
- Triển khai quy trình Boarding và đưa hành khách ra máy bay để thực hiện hành trình.

b) Hành khách quốc nội đi:

LƯU ĐỒ

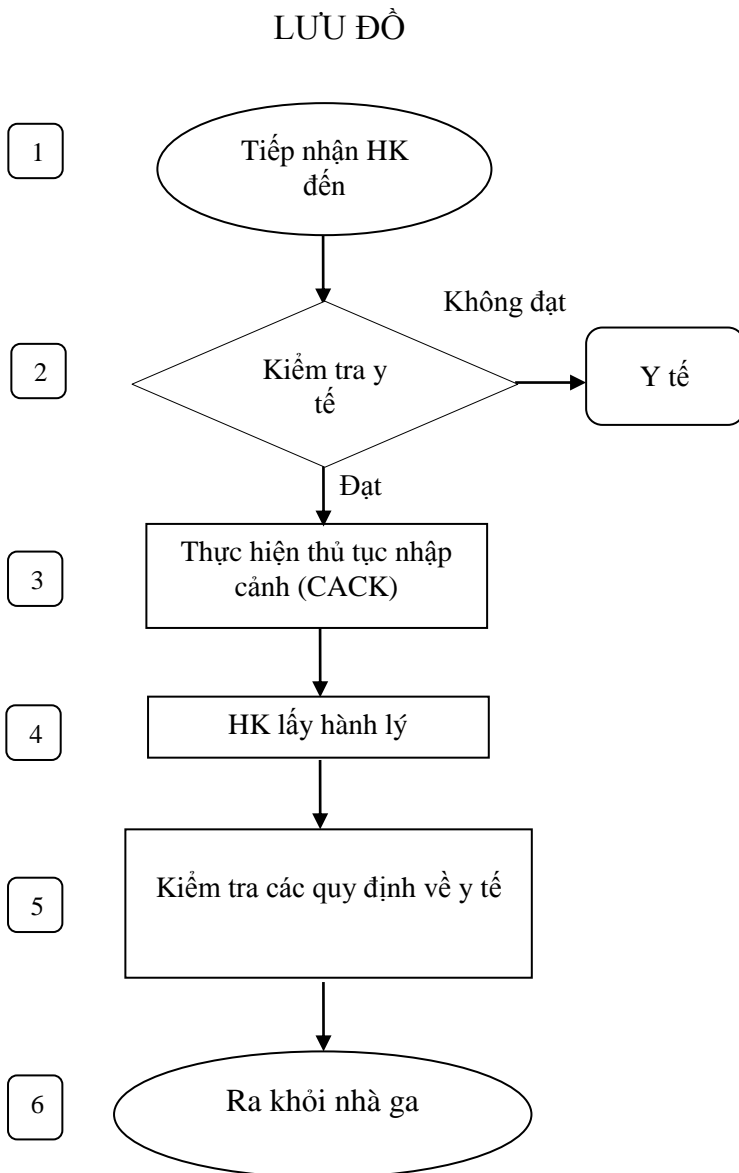


MÔ TẢ

- Hành khách đến nhà ga thực hiện hành trình;
- Nhân viên an ninh hàng không đo thân nhiệt bằng thiết bị cầm tay đối với toàn bộ người (hành khách, người đi tiễn) tại cửa vào nhà ga trong giai đoạn địa phương có cảng hàng không, sân bay thực hiện giãn cách xã hội theo Chỉ thị 16/CT-TTg ngày 31/3/2020 của Thủ tướng Chính phủ hoặc cao hơn. Nếu không đạt yêu cầu, có dấu hiệu nhiễm bệnh (nhiệt độ từ 37,5°C, ho, khó thở) thực hiện các quy trình về y tế;
- Hành khách thực hiện xuất trình khai báo Y tế điện tử/tờ khai giấy hoặc giấy chứng nhận sức khỏe tại khu vực làm thủ tục hàng không (trước khi làm thủ tục hàng không);
- Hành khách tiếp tục thực hiện quy trình an ninh soi chiếu;
- Nhân viên Phục vụ mặt đất kiểm tra nhiệt độ, đeo khẩu trang và rửa tay gel sát khuẩn lần 2 trước **cửa ra tàu bay**. Nếu không đạt yêu cầu, có dấu hiệu nhiễm bệnh (nhiệt độ từ 37,5°C, ho, khó thở) thực hiện các quy trình về y tế;
- Triển khai quy trình Boarding và đưa hành khách ra máy bay để thực hiện hành trình.

2. Quy trình cung cấp dịch vụ hành khách đến:

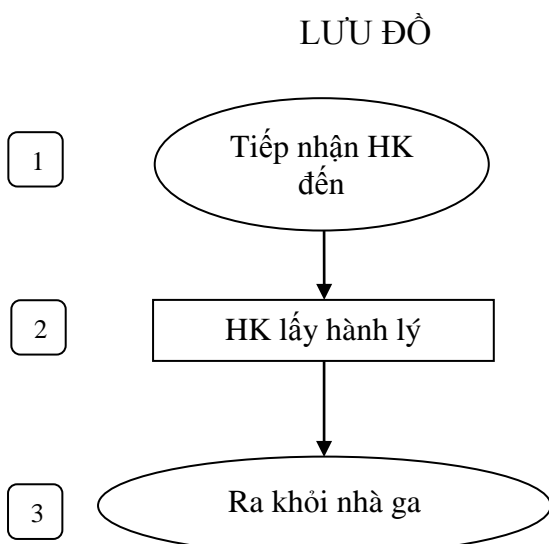
a) Hành khách quốc tế đến



MÔ TẢ

1. Hành khách đến nhà ga;
2. Nhân viên CDC kiểm tra y tế đo nhiệt độ, đeo khẩu trang và yêu cầu rửa tay gel sát khuẩn trước khi thực hiện thủ tục nhập cảnh. Nếu không đạt yêu cầu, có dấu hiệu nhiễm bệnh (nhiệt độ từ 37,5°C, ho, khó thở) thực hiện các quy trình về y tế;
3. Thực hiện quy trình nhập cảnh cho hành khách;
4. Hành khách tiếp tục thực hiện quy trình lấy hành lý;
5. Thực hiện kiểm tra y tế theo quy định của CDC và các quy định hiện hành về cách ly phòng ngừa (nếu có).
6. Hành khách ra khỏi nhà ga

b) Hành khách quốc nội đến



MÔ TẢ

1. Hành khách đến nhà ga;
2. Hành khách thực hiện quy trình lấy hành lý.
3. Hành khách ra khỏi nhà ga.

II. Công tác kiểm soát dịch trong khai thác, phục vụ tại cảng hàng không, sân bay

1. Các cảng hàng không, sân bay:

a) Kiểm tra nhiệt độ

Cảng hàng không phối hợp với Trung tâm kiểm soát bệnh tật tại địa phương thực hiện quy trình kiểm tra thân nhiệt theo quy định của Bộ Y tế và CDC địa phương (sử dụng nhiệt kế cầm tay hoặc máy quét nhiệt). Hành khách có các biểu hiện: nhiệt độ từ 37,5⁰C, ho, khó thở sẽ được đưa ngay sang khu vực y tế đặc biệt để cách ly tạm thời và lấy mẫu xét nghiệm.

b) Vệ sinh và khử khuẩn

- Trang bị các bình rửa tay khử khuẩn tại các vị trí phù hợp trong các khu vực của nhà ga tại các Cảng hàng không, sân bay.

- Cảng hàng không thực hiện phun khử khuẩn 01 lần/ngày sau chuyến bay cuối cùng (chuyến đi ở Nhà ga đi và chuyến đến ở Nhà ga đến) và tăng cường lau chùi bề mặt các trang thiết bị, khu vực nhạy cảm, hay tiếp xúc (tay vịn thang cuốn, hành lang, ghế ngồi...) với tần suất 3 lần/ngày.

- Cảng hàng không phối hợp với CDC địa phương, các hãng hàng không, các đơn vị hoạt động trên nhà ga có kế hoạch và tổ chức phun thuốc khử trùng phương tiện vận chuyển hành khách, những khu vực có nguy cơ lây nhiễm cao theo quy định tại công văn số 6212/BYT-MT ngày 02/8/2021 của Bộ Y tế về việc vệ sinh khử khuẩn phòng, chống dịch Covid-19.

c) Giãn cách

- Bố trí vị trí xếp hàng giãn cách cho hành khách tại khu vực đông người như khu vực làm thủ tục, khu vực xuất nhập cảnh, khu vực an ninh soi chiếu, khu vực chờ xếp hàng lên máy bay, khu vực lấy hành lý...

- Tổ chức phân luồng, tuyến di chuyển của khách phù hợp; bố trí khu vực hành khách nối chuyến, hành khách bị từ chối nhập cảnh... tách riêng với khu vực dành cho hành khách đưa đi cách ly.

- Sử dụng các dấu hiệu dán trên sàn để hướng dẫn hành khách đứng đúng vị trí giãn cách theo quy định.

d) Cung cấp thông tin cho hành khách và đảm bảo kết nối mạng

- Trang bị các bảng hiệu, poster thể hiện thông tin hướng dẫn cho hành khách về những quy trình đảm bảo sức khỏe cần thực hiện.

- Đảm bảo mạng WIFI thông suốt, bàn ghế, máy tính, khu vực lắp đặt các máy đo thân nhiệt để hành khách và các đơn vị liên quan có thể cập nhật thông tin khai báo y tế kịp thời.

đ) Đảm bảo về trang phục bảo hộ

Cung cấp đầy đủ dụng cụ và đảm bảo cán bộ, người lao động tại cảng hàng không, thực hiện nghiêm túc về trang phục bảo hộ phù hợp công việc của từng bộ phận như khẩu trang, bao tay, cùn sát khuẩn, áo choàng, mũ nón, bọc giày...trong quá trình làm việc tại cảng hàng không.

e) Đảm bảo an ninh

Tổ chức lực lượng an ninh hàng không thường xuyên giám sát tình hình trật tự khu vực hành khách, phát hiện và phối hợp giải quyết các trường hợp hành khách không tuân thủ các quy định về phòng chống dịch của Chính phủ, địa phương và cảng hàng không.

2. Trung tâm kiểm soát bệnh tật (CDC) địa phương:

a) Chủ trì, chỉ đạo tổ chức thực hiện các hoạt động chuyên môn, kỹ thuật, nghiệp vụ (gọi tắt là các hoạt động chuyên môn) về phòng, chống dịch bệnh; phòng, chống tác động của các yếu tố nguy cơ ảnh hưởng tới sức khỏe; quản lý sức khỏe cộng đồng; khám phát hiện, điều trị dự phòng và các dịch vụ y tế khác phù hợp với lĩnh vực chuyên môn trên địa bàn cảng hàng không theo quy định của pháp luật.

b) Thực hiện các hoạt động chuyên môn, chỉ đạo, hướng dẫn, quản lý, kiểm tra, giám sát phòng, chống dịch bệnh; theo dõi diễn biến, dự báo tình hình dịch, bệnh; đáp ứng tình trạng khẩn cấp về dịch, bệnh và các sự kiện y tế công cộng.

c) Thực hiện các hoạt động kiểm dịch y tế; thu thập thông tin, giám sát, kiểm tra, xử lý y tế và cấp chứng nhận cho các đối tượng kiểm dịch y tế; sử dụng con dấu tiếng Anh về kiểm dịch y tế trong hoạt động kiểm dịch y tế biên giới theo phân công, phân cấp và theo quy định của pháp luật.

3. Đại diện Cảng vụ hàng không, sân bay: Giám sát, phối hợp với các đơn vị có liên quan đảm bảo thực hiện đúng các quy định của nhà nước về lĩnh vực hàng không trong giai đoạn dịch Covid-19 tại các cảng hàng không.

4. Các đơn vị phục vụ mặt đất:

a) Thực hiện vệ sinh khử khuẩn cho các xe buýt chờ hành khách trong sân đậu, các xe thang máy bay, các trang thiết bị phục vụ mà khách trực tiếp tiếp xúc...

b) Hướng dẫn, giám sát hành khách thực hiện giãn cách tại khu vực thủ tục hàng không, khu vực hành khách chờ xếp hàng ra máy bay, nhắc nhở hành khách duy trì việc đeo khẩu trang trong nhà ga và lên máy bay.

c) Cung cấp danh sách hành khách của chuyến bay đi cho cảng hàng không, sân bay đến.

5. Các hãng hàng không:

a) Tổ chức phun khử khuẩn cho máy bay sau khi khai thác mỗi chuyến bay, tổ chức giãn cách cho khách ngồi trên chuyến bay.

b) Phối hợp Trung tâm Kiểm soát dịch bệnh địa phương đo thân nhiệt, hướng dẫn và yêu cầu hành khách đi/đến Cảng hàng không, sân bay phải thực hiện **kê khai** y tế theo quy định.

c) Xem xét áp dụng phương án riêng đối với các hành khách đến từ vùng dịch, các nước có nguy cơ cao phải có Heath Certificate (Giấy chứng nhận sức khỏe) của nước sở tại có giá trị.

d) Nhân viên của các hãng hàng không phải được trang bị đầy đủ trang phục bảo hộ, khẩu trang và bao tay cho phù hợp tại các vị trí làm việc.

đ) Yêu cầu hành khách đi tàu bay phải mang khẩu trang theo quy định.

e) Phổ biến cho hành khách về việc thực hiện “Quy trình khai thác an toàn cho hành khách đi máy bay trong giai đoạn dịch Covid-19” của hãng.

f) Trên các chuyến bay đang bay, tiếp viên hàng không tăng cường kiểm tra, giám sát nhằm phát hiện và xử lý kịp thời các tình huống liên quan đến các dấu hiệu hành khách bị nhiễm bệnh để thông báo kịp thời tới cảng hàng không, sân bay đến.

6. Đơn vị kinh doanh dịch vụ phi hàng không tại cảng hàng không

a) Phun khử khuẩn, lau chùi bằng cồn sát khuẩn thường xuyên bàn ghế khu vực nhà hàng, các dụng cụ trang thiết bị mà hành khách tiếp xúc trong cửa hàng.

b) Bố trí vị trí ngồi trong nhà hàng và vị trí xếp hàng thanh toán đảm bảo giãn cách theo quy định.

c) Đảm bảo nhân viên đeo khẩu trang, bao tay, mũ che giọt bắn trong quá trình làm việc.

7. Hành khách

a) Hành khách kê khai y tế đầy đủ theo đúng quy định.

b) Hành khách trên các chuyến bay phải có giấy xét nghiệm theo yêu cầu của từng điểm đến; thực hiện nguyên tắc 5K trong suốt hành trình. Trường hợp có biểu hiện ho, sốt, khó thở phải báo ngay cho nhân viên hàng không để thực hiện các biện pháp phòng, chống dịch theo quy định.

PHẦN 3

QUY TRÌNH KHAI THÁC, PHỤC VỤ CỦA CÁC HÃNG HÀNG KHÔNG VÀ CÁC ĐƠN VỊ PHỤC VỤ MẶT ĐẤT

I. Yêu cầu đối với nhân viên

Nhân viên các hãng hàng không, các đơn vị cung cấp dịch vụ mặt đất phải đảm bảo thực hiện đầy đủ các biện pháp 5K phòng, chống dịch theo quy định gồm: **kê khai** y tế hằng ngày theo quy định; **Luôn cài đặt và bật ứng dụng truy vết Bluezone**; Luôn đeo khẩu trang và kính chống giọt bắn trên tàu bay cũng như lúc di chuyển đến sân bay và ngược lại; Khuyến khích đeo găng tay khi cầm nắm giấy tờ của hành khách; Sát khuẩn tay thường xuyên; Nhân viên phải tiêm ít nhất 1 mũi vaccine phòng chống Covid-19.

II. Làm thủ tục chuyển bay đi

1. Yêu cầu

a) Đảm bảo đầy đủ các bảng biểu, dụng cụ về quy định phòng chống dịch: mã QR khai báo y tế, 5K.

b) Đảm bảo khoảng cách tối thiểu 2m giữa các hành khách khi xếp hàng làm thủ tục tại các khu vực trong nhà ga.

c) Thực hiện đo thân nhiệt đối với tất cả hành khách.

d) Yêu cầu 100% hành khách thực hiện **kê khai y tế** trước chuyến bay, kiểm tra mã QR code trước khi làm thủ tục cho khách. Đối với hành khách chưa thực hiện **kê khai** y tế hoặc hành khách không có thiết bị **kê khai y tế**, đại diện hãng vận chuyển tại sân bay bố trí nhân sự hướng dẫn, hỗ trợ khách **kê khai y tế**.

đ) Nhắc nhở hành khách luôn đeo khẩu trang trong nhà ga.

e) Trang bị dung dịch rửa tay tại các khu vực làm thủ tục.

f) Xếp chỗ cho hành khách đảm bảo giãn cách trên tàu bay phòng lây nhiễm COVID-19 theo quy định của Bộ Giao thông vận tải.

g) Giám sát chặt chẽ và thông báo ngay cho Ban Chỉ đạo phòng chống Covid-19 tại cảng hàng không, sân bay để phối hợp các cơ quan, đơn vị tại cảng nếu có bất thường, có triệu chứng nghi ngờ của dịch Covid 19 từ phía nhân viên cũng như hành khách.

2. Chuyến bay quốc tế đi

a) Hành khách thực hiện xuất trình **kê khai y tế**, giấy chứng nhận sức khỏe tại khu vực làm thủ tục hàng không (nếu có) (trước khi làm thủ tục hàng không).

b) Hành khách làm thủ tục xuất cảnh.

c) Hành khách thực hiện quy trình an ninh soi chiếu/hải quan và đi đến phòng chờ.

d) Nhân viên phục vụ mặt đất kiểm tra nhiệt độ, đeo khẩu trang và rửa tay gel sát khuẩn lần 2 trước **cửa ra tàu bay**. Nếu không đạt yêu cầu, **có dấu hiệu nhiễm bệnh** (nhiệt độ từ 37,5°C trở lên, ho, khó thở) thực hiện các quy định về y tế.

e) Triển khai quy trình đưa hành khách ra máy bay để thực hiện hành trình.

3. Chuyến bay nội địa đi

a) Hành khách thực hiện xuất trình **kê khai y tế**, giấy chứng nhận sức khỏe tại khu vực làm thủ tục hàng không (nếu có) (trước khi làm thủ tục hàng không).

b) Kiểm tra giấy xét nghiệm đối với hành khách xuất phát từ vùng dịch theo yêu cầu của từng điểm đến (Tham chiếu Quy định của các Tỉnh/Thành Phố đối với khách đến từ vùng dịch và Trang thông tin điện tử của Bộ Y tế).

c) Thông báo cho hành khách quy định cách ly của từng điểm đến (Tham chiếu Quy định của các Tỉnh/Thành Phố đối với khách đến từ vùng dịch);

d) Hành khách thực hiện quy trình an ninh soi chiếu và đi đến phòng chờ.

đ) Nhân viên phục vụ mặt đất kiểm tra nhiệt độ, đeo khẩu trang và rửa tay gel sát khuẩn lần 2 trước **cửa ra tàu bay**. Nếu không đạt yêu cầu, **có dấu hiệu nhiễm bệnh** (nhiệt độ từ 37,5°C trở lên, ho, khó thở) thực hiện các quy định về y tế.

e) Triển khai quy trình đưa hành khách ra máy bay để thực hiện hành trình.

III. Phòng chờ ra tàu bay

1. Đảm bảo hành khách ngồi giữ khoảng cách theo quy định.

2. Giám sát và nhắc nhở hành khách luôn đeo khẩu trang và sát khuẩn tay trước khi lên tàu bay.

3. Giám sát chặt chẽ và thông báo ngay cho Ban Chỉ đạo phòng chống Covid-19 tại cảng hàng không, sân bay để phối hợp các cơ quan, đơn vị tại cảng nếu có bất thường, có triệu chứng nghi ngờ của dịch Covid 19 từ phía nhân viên cũng như hành khách.

IV. Phương tiện chuyên chở khách ra tàu bay (nếu sử dụng)

1. Xếp giãn cách hành khách theo mức độ dịch bệnh vào từng thời điểm căn cứ vào công bố của từng địa phương theo từng cấp độ: thông thường (không vận chuyển quá 70% chỗ ngồi/chỗ đứng); nâng cao (không vận chuyển quá 40% chỗ ngồi/chỗ đứng).

2. Cách mỗi ghế có dán decan “do not sit here” trên một số ghế để khuyến cáo khách ngồi giãn cách.

3. Duy trì nhiệt độ điều hòa 26⁰C để hạn chế khả năng lây lan dịch bệnh, đảm bảo hệ thống điều hòa hoạt động tốt.

4. Xe bus được để mở cửa trước và sau khi phục vụ hành khách để không khí được lưu thông.

5. Tại các vị trí tiếp xúc như lan can, tay vịn xe bus, xe thang/ống lồng được vệ sinh, lau/xịt mỗi 60 phút bằng dung dịch diệt khuẩn. Vệ sinh kỹ đối với các vị trí hành khách thường xuyên tiếp xúc như tay vịn, lưng ghế, tay ghế...

6. Xe bus, ống lồng, xe thang được phun dung dịch khử trùng vào cuối ngày hoặc sau mỗi chuyến bay đối với chuyến bay từ vùng dịch.

V. Trên tàu bay

1. Tiếp viên thường xuyên giám sát khoang hành khách và đảm bảo hành khách ngồi đúng vị trí đã sắp xếp trên tàu bay, nhắc nhở khách đổi vị trí ngồi sai với thẻ lên tàu bay.

2. Tiếp viên giám sát và yêu cầu hành khách tuân thủ mang khẩu trang trong suốt thời gian bay.

3. Duy trì nhiệt độ máy lạnh khoang hành khách từ 26⁰C trở lên.

4. Giám sát chặt chẽ và thông báo ngay cho Ban Chỉ đạo phòng chống Covid-19 tại cảng hàng không, sân bay để phối hợp các cơ quan, đơn vị tại cảng nếu có bất thường, có triệu chứng nghi ngờ của dịch Covid -19 từ phía nhân viên cũng như hành khách.

PHẦN 4

TỔ CHỨC THỰC HIỆN

1. Cục Hàng không Việt Nam

a) Tổ chức triển khai thực hiện hướng dẫn này tới các cơ quan, đơn vị có liên quan.

b) Chủ động nắm bắt, tiếp nhận thông tin liên quan đến những vướng mắc, bất cập trong quá trình thực hiện hướng dẫn tạm thời này, báo cáo Bộ Giao thông vận tải điều chỉnh, bổ sung hoặc đề nghị cơ quan có thẩm quyền điều chỉnh, bổ sung cho phù hợp với thực tế.

2. Các doanh nghiệp cảng hàng không, các hãng hàng không, các đơn vị phục vụ mặt đất và các tổ chức cá nhân có liên quan

a) Các cơ quan quản lý nhà nước chuyên ngành tại cảng, các doanh nghiệp, tổ chức và cá nhân liên quan có trách nhiệm triển khai và phối hợp thực hiện quy định này.

b) Doanh nghiệp cảng hàng không, các hãng hàng không, **các đơn vị phục vụ mặt đất** chủ động thường xuyên cập nhật và điều chỉnh quy trình phòng chống dịch của đơn vị mình để bảo đảm duy trì hoạt động liên tục, thông suốt./.